

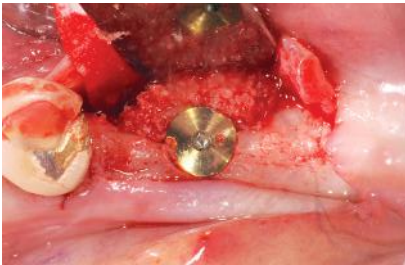
DEHISCENCIA-TÍPUSÚ DEFEKTUS A FOGÁSZATI IMPLANTÁTUM KÖRÜL

DR K. FISCHER (NÉMETORSZÁG) ESETBEMUTATÁSA

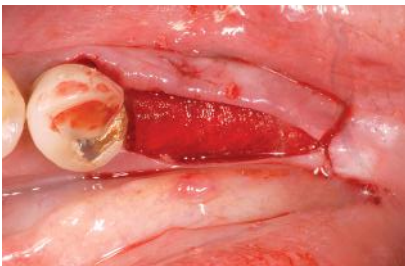


MŰTÉT

Dehiscencia defektus a csontimplantátum körül.



Csontgraft augmentáció.



Csontgraft befedése SMARTBRANE membránnal – a membrán könnyen elhelyezhető és ideálisan beilleszkedik a defektus környezetébe.

Optimális kezdeti gyógyulást mutat: irritációnak nincs jele.

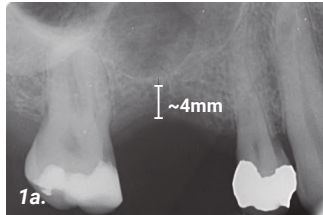


MŰTÉT UTÁN 5 HÓNAPPAL

Visszatérés: Tökéletesen regenerálódott bukkális csontkép bukkális és kresztális térfogatcsökkenés jele nélkül.

SINUS ELEVÁCIÓ KIS FENESZTRÁCIÓVAL

DR. H. JAMBREC (GENF, SVÁJC) KLINIKAI ESETBEMUTATÁSA



1a. PRE-OP

A röntgen 4 mm-es csontmagasságot mutat, mely nem elegendő az implant behelyezésére.

1b. MŰTÉT

A lebecny előkészítését követően kis fenesztáció (~8mm) készül a sinus eléréséhez.



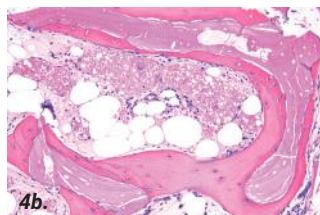
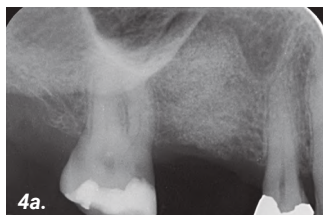
2a. A graft (1-2mm / 3,6 cc granulátum) és a vér összekeverése.

2b. Tubus feltöltése a grafttal.



3a. Sinus üreg feltöltése.

3b. A fenesztáció lefedése kisméretű pericardium membránnal (SMARTBRANE mini: 10 x 10 mm).



4a. MŰTÉT UTÁN 6 HÓNAPPAL

14 mm-es csontmagasság elérése.

4b. SZÖVETTENI FELVÉTEL

A nagyított kép a graftot körülvevő teljes csontot mutatja. A csontvelő jól vascularizált, helyenként elszórt limfocitákkal. *



5a. MŰTÉT UTÁN 20 HÓNAPPAL

A csontbeültetést követő 20 hónappal az implantátum jól beépült, a csontmagasság stabilnak tűnik.

* A szövettani felvételt biztosította Prof. T Lombardi (Genfi Egyetem)