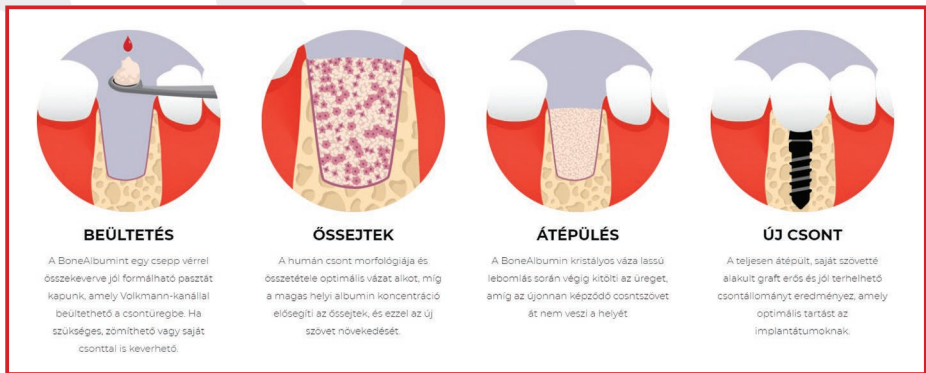


## Albumin bevonattal ellátott csont-allograft

A BoneAlbumin egy továbbfejlesztett humán csontimplantátum, amely a regenerációs orvostudomány legújabb felfedezésein alapul. A szérum albumin a vér egyik struktúrfehérjéje, amely elengedhetetlenül szükséges az őssejtek szaporodásához. Ezt a fehérjét biztosítjuk a csontgraft felszínén, így a beültetés után a csontvelői őssejtek hamar megtapadnak és elindítják a graft átépülését.

## Hogyan működik?



### Indikációs terület

- lateralis augmentáció
- sinus eleváció
- onlay plasztika
- alveolus prezerváció
- állcsontciszta sebészi ellátása

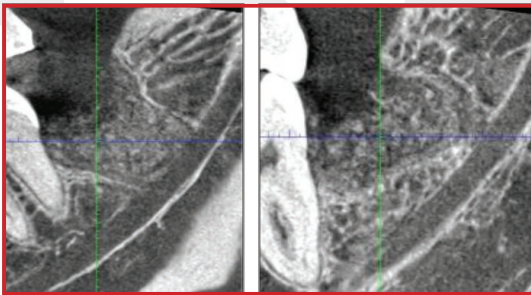
### Kezelés

- 0,5-1,5 mm szemcseméret
- 1 cm<sup>3</sup> és 5 cm<sup>3</sup> csontblokk
- egyénre szabott
- CAD/CAM technológia

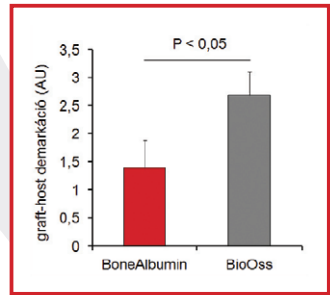
# A BoneAlbumin előnyei a hagyományos csontpótló anyagokhoz képest

- tökéletes szöveti integráció
- gyorsabban indul meg a csont regenerációja
- akár **3 hónap alatt átépül** és implantátum befogadására alkalmas a csontpótlott terület
- az eredeti szövetstruktúrával csaknem megegyező csontszerkezet alakul ki, mely denzitásában, keménységében és merevségében is ideális értékeket mutat
- kisebb demarkáció a graft-host határon
- **enyhébb posztoperatív fájdalom**
- könnyebb applikáció
- **rövidebb kezelési idő**

## A BoneAlbumin működik!



6 hetes (bal) és 12 hetes (jobb) CBCT felvétel a BoneAlbuminnal végzett alveolus prezerváció után



Graft-host demarkáció BoneAlbuminnal illetve BioOssal végzett alveolus prezerváció után



ATOP 10 MAGYAR INNOVÁCIÓ  
2018-2019



# OrthoSera DENTAL